

13 - 15
OCTOBRE | 2021

XXIII^E CONGRÈS FRANCOPHONE
DE CARDIOLOGIE INTERVENTIONNELLE

CFCI PARIS

CHANGEMENT DE LIEU ● HÔTEL MÉRIDIEN ÉTOILE

COMITÉ D'ORGANISATION

Thierry CORCOS, Paris
Alexandre AVRAN, Essey-lès-Nancy
Paul BARRAGAN, Ollioules
Farzin BEYGUI, Caen
Nicolas BOUDOU, Bordeaux
Didier CARRIÉ, Toulouse
Cédric DELHAYE, Lille
Laurent DROGOUL, Nice
Nicolas MENEVEAU, Besançon
Michel PANSIERI, Avignon

PROGRAMME FINAL



www.congres-cfci.com



Avec la participation du

GACI

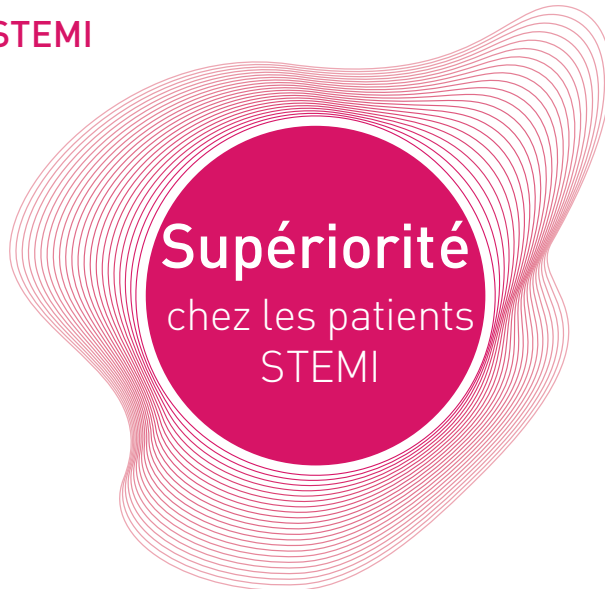


Orsiro®

BIOTRONIK
excellence for life

Stent actif à mailles ultra-fines¹

Etude BIOSTEMI



Supériorité
chez les patients
STEMI

Design de l'étude : BIOSTEMI est une étude contrôlée de supériorité initiée par un investigateur, prospective, multicentrique, simple aveugle*, randomisée (1:1) comparant Orsiro vs Xience chez les patients STEMI bénéficiant d'une angioplastie primaire

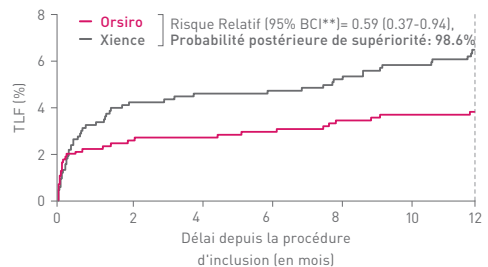
Critère primaire : Echec de revascularisation de la lésion cible (TLF) à 12 mois défini comme les décès cardiaques, nouvel infarctus du myocarde sur le vaisseau cible et revascularisation de la lésion cible cliniquement indiquée (CI-TLR)

BIOSTEMI est la première étude randomisée conçue pour évaluer la supériorité du stent à maille ultra-fines **Orsiro** vs. un autre stent actif actuel.¹

Echec de revascularisation de la lésion cible (TLF) à 12 mois:

4%
Orsiro

6%
Xience



STEMI - Infarctus du myocarde avec élévation du segment ST

1. Iglesias J et al. Biodegradable polymer Sirolimus-Eluting stents versus durable polymer Everolimus-Eluting stents in patients with ST-segment elevation myocardial infarction: a randomized controlled trial, The Lancet, Septembre, 2019. * Mailles de 40µm pour les 2,25 - 3,0mm - mailles de 80µm pour les 3,50 - 4,0mm **Le comité d'adjudication des événements n'avait pas connaissance de l'affectation de la randomisation **BCI: Intervalle de crédibilité bayésien. Se référer à la notice pour les indications du dispositif. Orsiro est une marque déposée du Groupe BIOTRONIK. Xience est une marque déposée du groupe Abbott.

Orsiro - Dispositif de classe III, fabriqué par BIOTRONIK AG, et dont l'évaluation de la conformité a été réalisée par le BSI2797. Il est destiné à augmenter le diamètre luminal coronaire chez les patients atteints d'une cardiopathie ischémique symptomatique en raison de lésions sténosées de novo discrètes et de lésions resténosées intrastent au niveau des artères coronaires natives avec un diamètre du vaisseau de référence de 2.25 mm à 4.0mm. Orsiro est pris en charge par les organismes d'assurance maladie.

© BIOTRONIK FRANCE - Tous droits réservés - 19/09/BIOTRONIK/PM/003 - Septembre 2019



@BIOTRONIK_FR



COMITÉS

COMITÉ D'ORGANISATION

Thierry CORCOS, Paris - Alexandre AVRAN, Essey-lès-Nancy - Paul BARRAGAN, Ollioules
Farzin BEYGUI, Caen - Nicolas BOUDOU, Bordeaux - Didier CARRIÉ, Toulouse - Cédric DELHAYE, Lille
Laurent DROGOUL, Nice - Nicolas MENEVEAU, Besançon - Michel PANSIERI, Avignon

CONSEIL SCIENTIFIQUE

F. ADDAD, Ariana - TUN
J. ADJEDJ, Saint-Laurent-du-Var - FRA
S. AHNIA, Alger - ALG
N. AMABILE, Paris - FRA
S. COOK, Fribourg - SUI
P. DUPOUY, Antony - FRA

M. KERKENI, Tunis - TUN
N. LHOEST, Strasbourg - FRA
S. MOURALI, Tunis - TUN
N. MOUSSALEM, Paris - FRA
S. NOBLE, Genève - SUI
S. RINFRET, Montréal - CAN

M. SAADAOUJ, Casablanca - MAR
G. SOUTEYRAND, Clermont Ferrand - FRA
A. TIROUVANZIAM, Nantes - FRA
Charlotte TROUILLET, Strasbourg - FRA
D. WEILENMAN, Saint Gall - SUI
T. ZAKI, Le Caire - EGY

COMITÉ SCIENTIFIQUE

M. AMOR, Essey-Lès-Nancy - FRA
Y. BATAILLE, Liège - BEL
M. BEDOSSA, Rennes - FRA
H. BENAMER, Suresnes - FRA
K. BOUGHALEM, Paris - FRA
E. BRESSOLETTE, Nantes - FRA
P. BRUNEL, Dijon - FRA
S. CARLIER, Mons - BEL
S. CATTAN, Montfermeil - FRA
C. CAUSSIN, Le Plessis-Robinson - FRA
A. CHAARA, Rabat - MAR
J.-P. COLLET, Paris - FRA
P. COMMEAU, Ollioules - FRA
A. CRIBIER, Rouen - FRA
T. CUISSET, Marseille - FRA
B. DE BRUYNE, Alost - BEL
S. DOUCET, Montréal - CAN
J.-L. DUBOIS-RANDÉ, Créteil - FRA
N. DUMONTEIL, Toulouse - FRA
Naïma EL HAÏTEM, Rabat - MAR
M. EL KHADEM, Le Caire - EGY

M. ELBAZ, Toulouse - FRA
Hélène ELTCHANINOFF, Rouen - FRA
J. FAJADET, Toulouse - FRA
B. FAURIE, Grenoble - FRA
X. FAVEREAU, Le Chesnay - FRA
G. FINET, Lyon - FRA
J.-L. FOURRIER, Valenciennes - FRA
H. GAMRA, Monastir - TUN
Martine GILARD, Brest - FRA
J.-J. GOY, Fribourg - SUI
G. GUAGLIUMI, Bergame - ITA
M. HANSEN, Haguenau - FRA
T. ISCHINGER, Munich - GER
P. JOLY, Marseille - FRA
B. KARSENTY, Bordeaux - FRA
M. KLUTSTEIN, Jérusalem - ISR
A. LAFONT, Paris - FRA
P. LAVOIE-L'ALLIER, Montréal - CAN
H. LE BRETON, Rennes - FRA
G. LEMESLE, Lille - FRA
F. MAATOUK, Monastir - TUN

E. MAUPAS, Nîmes
R. MECHMECHE, Tunis - TUN
B. MEIER, Berne - SUI
P. MEYER, Saint-Laurent-du-Var - FRA
G. MONTALESCOT, Paris - FRA
P. OHLMANN, Strasbourg - FRA
E.-J. OUZAN, Jérusalem - ISR
D. PENTOUSIS, Perea - GRE
J.-M. PERNES, Antony - FRA
J. PETIT, Le Plessis-Robinson - FRA
F. SCHIELE, Besançon - FRA
G. SIDERIS, Paris - FRA
P.-G. STEG, Paris - FRA
A. SUDRE, Lille - FRA
C. TAMBURINO, Catane - ITA
J.-F. TANGUAY, Montréal - CAN
F. TARRAGANO, Paris - FRA
E. TEIGER, Créteil - FRA
P. URBAN, Genève - SUI
O. VARENNE, Paris - FRA
M. ZIMARINO, Chieti - ITA

COMITÉ PARAMÉDICAL

Jérémy BESSE, Bordeaux - Karine COMBE, Valence - Chrystel LEPERCHOIS-JACQUEY, Nîmes

ANNUS HORRIBILIS

La pandémie actuelle de COVID-19 a frappé l'humanité comme un fléau biblique ou historique, avec une rapidité sans précédent. Depuis ses débuts apparents à la fin de 2019 à Wuhan, elle s'est répandue dans le monde entier, provoquant près de 100 millions de cas confirmés et près de 5 millions de décès. Les mesures de protection (personnelles et sociétales) destinées à réduire l'impact de la pandémie ont eu un impact considérable sur la vie quotidienne dans la plupart des régions du monde et ont déjà produit d'énormes conséquences économiques.

Les professionnels de la santé, cardiologues interventionnels compris, ont été particulièrement touchés par la COVID-19, conséquence de leur rôle direct dans le soin des patients.

De fait, la COVID-19 est associée à un certain nombre de complications cardiovasculaires, notamment les myocardites, les syndromes coronaires aigus, l'insuffisance cardiaque, les troubles du rythme et la maladie veineuse thrombo-embolique. Près d'un quart des personnes hospitalisées pour COVID-19 ont reçu un diagnostic de complications cardiovasculaires, qui contribuent à environ 40% de tous les décès liés à la COVID-19.

La pandémie a également affecté la disponibilité du personnel des salles de cathétérisme, aussi bien médecins que paramédicaux, en raison des mesures de quarantaine, de la contagion directe ou du personnel envoyé dans d'autres services de l'hôpital dans le besoin. L'impact de la pandémie sur l'activité programmée des services de cardiologie interventionnelle a été énorme pour les interventions cardiaques coronaires et structurelles. On a observé une réduction des hospitalisations pour syndrome coronaire aigu, une augmentation des délais de coronarographie et d'angioplastie, une restriction dans les hospitalisations en soins intensifs et une augmentation de la prévalence du choc cardiogénique et des complications mécaniques.

LE CONGRÈS FRANCOPHONE DE CARDIOLOGIE INTERVENTIONNELLE, CONGRÈS PRÉSENTIEL

L'époque des méga-congrès, où des dizaines de milliers de médecins voyageaient du monde entier pour se rassembler dans un même lieu, est probablement révolue. À l'avenir, de tels événements se dérouleront à une échelle beaucoup plus petite avec des diffusions sur les médias sociaux et le partage d'informations via différents canaux. Les préférences des professionnels de santé en matière de recherche d'information ont changé au fil des ans. Beaucoup exigent maintenant du contenu dans un format et à une heure qui leur conviennent.

Pourtant, **l'interaction mutuelle face-à-face** est l'un des éléments les plus importants de la communication entre les êtres humains et demeure la raison principale de la fréquentation inébranlable des congrès malgré de nombreuses possibilités de distraction. L'effet créé par l'écoute des présentations de la bouche de l'orateur, et en étant témoin de cette expérience passionnante, ne peut pas être vécu en surfant en ligne, quelles que soient la résolution de l'écran de l'ordinateur et la sophistication de son système de son. Des solutions à des problèmes complexes apportées par un expert expérimenté ne peuvent être possibles que par une communication interactive. Les fameuses **controverses** du congrès francophone sont une parfaite illustration de cette interaction.

Le **compagnonnage** est la base de notre formation en milieu hospitalier, mais aussi du partage d'informations lors des congrès. L'intérêt pour les congrès de cardiologie interventionnelle ne devrait donc pas faiblir dans un proche avenir.

La renommée du **Congrès Francophone** est due en grande partie à la qualité de ses vidéo-transmissions d'interventions **en direct**, pilier de l'enseignement de la cardiologie interventionnelle depuis l'époque d'Andreas Gruentzig (1980). Les démonstrations de cas réels sont devenues des **outils pédagogiques** essentiels et constituent une expérience éducative immédiate et intense, bien supérieure aux cas enregistrés, grâce à l'engagement du public dans une réalité non filtrée et à la **participation à la prise de décision en temps réel**. Nous avons pris l'habitude de sélectionner des cas pratiques, modérément à très complexes, qui peuvent être entrepris sans compromettre la sécurité des patients, en détaillant les processus décisionnels utilisés par les opérateurs et en discutant les conseils, astuces et techniques, la gestion éventuelle des complications et l'appréciation des limites acceptables. Ces cas, retransmis du début à la fin, permettent aux participants de comparer leur pratique quotidienne à celle des autres et de progresser sur la qualité de leur pratique.

Enfin, les **ateliers** destinés aux plus jeunes leur permettent d'acquérir les connaissances indispensables aux activités les plus innovantes.

Notre objectif est que chacun des participants au Congrès Francophone retire cette année encore les enseignements qu'il sera venu y chercher.

En octobre 2020, entre deux périodes de confinement, nous avons eu la chance de pouvoir organiser le seul congrès de cardiologie sous forme hybride, c'est-à-dire à la fois en présentiel et en virtuel. Il en sera de même cette année, ce qui permettra d'éviter les inconvénients des congrès exclusivement virtuels.

Le Comité d'Organisation

A MICHEL PANSIERI, Notre Cher Ami et Compagnon du CFCI

"C'est avec une immense tristesse que nous avons appris le décès du Docteur Michel Pansieri, Chef de Service de Cardiologie au Centre Hospitalier d'Avignon et membre historique du comité d'organisation du CFCI.

Figure incontestée de la cardiologie interventionnelle depuis plus de 30 ans et connu pour son extraordinaire empathie envers ses patients, il nous manquera énormément.

Nos pensées vont bien sûr vers sa famille et ses amis."

Le Comité d'Organisation du CFCI



POUR TOUJOURS DANS NOTRE COEUR.

	09h45	10h00	10h30	10h40	11h00	12h30	13h30
Salon WAGRAM	INAUGURATION DU CONGRES	PRÉSENTATION DE CAS CLINIQUES	HOMMAGE À MICHEL PANSIERI	MA MEILLEURE SURPRISE / MA PLUS GRANDE FRUSTRATION	LA LÉSION LONGUE ET COMPLEXE EN 2021 <i>Avec le soutien institutionnel de Boston Scientific</i> Vidéotransmission en direct de la Polyclinique Saint George de Nice	ANGIOPLASTIE CORONAIRE CHEZ LE PATIENT SOUS AOD <i>Avec le soutien institutionnel de Boehringer Ingelheim</i> DÉJEUNER-DÉBAT	SÉLECTION DES PATIENTS TAVI : CE QUE L'INTERVENTIONNEL DOIT SAVOIR
Salon COURCELLES						☉ Pause déjeuner dans l'exposition et visite des posters	SÉANCE 1 ^{ère}

▶▶▶ JEUDI 14

	08h30	10h30	11h00	11h30	12h30	13h30
Salon WAGRAM	OPTIMISATION DE L'ANGIOPLASTIE CORONAIRE CLUB FRANCOPHONE DE PHYSIOLOGIE ET D'IMAGERIE ENDOCORONAIRE <i>Avec le soutien institutionnel d'Abbott</i>	☉ Pause café dans l'exposition et visite des posters	CONFÉRENCE JACQUES PUEL	PRISE EN CHARGE DU PATIENT DIABÉTIQUE <i>Avec le soutien institutionnel d'Alvimedica</i> Vidéotransmission en direct du CHU de Besançon	☉ Pause déjeuner et visite de l'exposition	RECOMMANDATIONS ESC 2021 VALVULOPATHIES : L'ESSENTIEL
Salon COURCELLES					ATELIER : OCCLUSION CHRONIQUE : DU SIMULATEUR À LA PRATIQUE	

▶▶▶ VENDREDI 15 OCTOBRE 2021

	08h30	10h00	10h30
Salon WAGRAM	DERNIÈRES AVANCÉES SUR LES LÉSIONS CALCIFIÉES SÉANCE COMMUNE AVEC LE CNCH <i>Vidéotransmission en direct du Centre Cardio-thoracique de Monaco</i>	☉ Pause café dans l'exposition et visite des posters	LE FUTUR DE LA FFR EST-IL INVASIF ? SÉANCE COMMUNE AVEC LE GACI <i>Vidéotransmission en direct du Centre Cardio-thoracique de Monaco</i>
Salon COURCELLES	SÉANCE PARAMÉDICALE 3 ^{ème} Partie		

OCTOBRE 2021

14h30	15h30	16h00	16h30	17h30	17h45	
<p>1 MOIS DE DOUBLE ANTI-AGRÉGATION PLAQUETTAIRE POUR TOUS LES STENTS ACTIFS ?</p> <p><i>Avec le soutien institutionnel de Biosensors</i></p> <p><i>Vidéotransmission en direct du CHU de Toulouse</i></p>	<p>CONTROVERSE : ISCHEMIA : LA FIN DE L'ANGIOPLASTIE ?</p>	<p>☕</p> <p>Pause café dans l'exposition et visite des posters</p>	<p>NOUVEAUX OUTILS DIAGNOSTIQUES ET THÉRAPEUTIQUES EN CARDIOLOGIE INTERVENTIONNELLE</p> <p><i>Avec le soutien institutionnel d'HEXACATH</i></p> <p><i>Vidéotransmission en direct du CHU de Toulouse</i></p>	<p>FLASH D'ACTUALITÉ</p>	<p>PRÉSENTATION DE CAS CLINIQUES</p>	<p>Salon WAGRAM</p>
<p>PARAMÉDICALE Partie</p>						<p>Salon COURCELLES</p>

OCTOBRE 2021

13h45	14h45	15h30	16h15	16h30	17h30	
<p>TRAITEMENT PERCUTANÉ DES VALVULOPATHIES : REPOUSSONS LES LIMITES !</p>	<p>ANGIOPLASTIES COMPLEXES : POURQUOI MISER SUR L'INNOVATION ET L'ÉDUCATION ?</p> <p><i>Avec le soutien institutionnel de Terumo</i></p> <p><i>Vidéotransmission en direct du CHU de Besançon</i></p>	<p>LE REDUCER™, UN TRAITEMENT PERCUTANÉ DE L'ANGOR RÉFRACTAIRE</p> <p><i>Avec le soutien institutionnel de Neovasc</i></p>	<p>☕</p> <p>Pause café dans l'exposition et visite des posters</p>	<p>OPTIMISATION DU TAVI, GESTION DES BIFURCATIONS</p> <p><i>Avec le soutien institutionnel de Medtronic</i></p>	<p>PRÉSENTATION DE CAS CLINIQUES</p>	<p>Salon WAGRAM</p>
<p>SÉANCE PARAMÉDICALE 2^{ème} Partie</p>						<p>Salon COURCELLES</p>



09H45 INAUGURATION DU CONGRÈS*THIERRY CORCOS, PARIS***10H00 PRÉSENTATION DE CAS CLINIQUES**

MODÉRATEURS : THIERRY CORCOS, PARIS - MICHEL HANSEN, HAGUENAU

- Une prothèse ischémiant
- Une anastomose inhabituelle
- Dernier recours

CLÉMENT SERVOZ, TOULOUSE
TOM DENIMAL, LILLE
AHMED SELMANE, PONTOISE

10H30 HOMMAGE A MICHEL PANSIERI*PAUL BARRAGAN, OLLIOULES***10H40 MA MEILLEURE SURPRISE / MA PLUS GRANDE FRUSTRATION**MODÉRATEURS : NICOLAS BOUDOU, BORDEAUX - STEPHANE CARLIER, MONS - BEL - HABIB GAMRA, MONASTIR - TUN
NICOLAS MENEVEAU, BESANÇON

STÉPHANE NOBLE, GENÈVE - SUI
CÉDRIC DELHAYE, LILLE

11H00 LA LÉSION LONGUE ET COMPLEXE EN 2021

Avec le soutien institutionnel de BOSTON SCIENTIFIC - Vidéotransmission en direct de la Polyclinique Saint George de Nice

MODÉRATEURS : NICOLAS BOUDOU, BORDEAUX - DIDIER CARRIÉ, TOULOUSE - BERNARD KARSENTY, BORDEAUX

- Vidéotransmission : lésion longue calcifiée sévère *ALEXANDRE AVRAN, ESSEY-LÈS-NANCY - LAURENT DROGOUL, NICE*
- Les défis des lésions longues
 - Place de l'IVUS *STEPHANE CARLIER, MONS - BEL*
 - Stenting optimal *ZIAD BOUERI, BASTIA*

🕒 12h30 - 13h30 • Pause déjeuner et visite de l'exposition

13H30 SÉLECTION DES PATIENTS TAVI : CE QUE L'INTERVENTIONNEL DOIT SAVOIR

MODÉRATEURS : NICOLAS AMABILE, PARIS - MARION CHATOT, BESANÇON - CÉDRIC DELHAYE, LILLE - DAMIEN LEGALLOIS, CAEN

- Le rétrécissement aortique est serré mais le gradient bas : À l'aide ! *YOHANN BOHBOT, AMIENS*
- Pourquoi dois-je m'intéresser à l'amylose si je fais du TAVI ? *THIBAUT DAMY, CRÉTEIL*
- Paramètres échographiques : comment anticiper les résultats post TAVI ? *SYLVESTRE MARÉCHAU, LOMME*
- Mismatch post TAVI : mythe ou réalité ? *JULIEN TERNACLE, BORDEAUX*

14H30 1 MOIS DE DOUBLE ANTI-AGRÉGATION PLAQUETTAIRE POUR TOUS LES STENTS ACTIFS ?

Avec le soutien institutionnel de BIOSENSORS - Vidéotransmission en direct du CHU de Toulouse

MODÉRATEURS : DIDIER CARRIÉ, TOULOUSE - PHILIPPE GAROT, MASSY - FABRICE LEROY, LILLE
JANUSZ LIPIECKI, CLERMONT-FERRAND

- Comment les études Leaders Free ont impacté ma pratique *PHILIPPE GAROT, MASSY*
- Que nous apprend le registre e-BioFreedom France *JANUSZ LIPIECKI, CLERMONT FERRAND*
- Vidéotransmission *FREDÉRIC BOUISSET ET THIBAUT LHERMUSIER, TOULOUSE*

15H30 CONTROVERSE : ISCHEMIA : LA FIN DE L'ANGIOPLASTIE ?

MODÉRATEURS : GILBERT GOSSELIN, QUÉBEC - CAN - PAUL BARRAGAN, OLLIOULES - NICOLAS BOUDOU, BORDEAUX

- Oui, bien sûr *NICOLAS DANCHIN, PARIS*
- Non, loin de là *FAOUZI ADDAD, ARIANA - TUN*

*Orateur presenti

16H30 NOUVEAUX OUTILS DIAGNOSTIQUES ET THÉRAPEUTIQUES EN CARDIOLOGIE INTERVENTIONNELLE

Avec le soutien institutionnel d'HEXACATH - Vidéotransmission en direct du CHU de Toulouse

MODÉRATEURS : FARZIN BEYGUI, CAEN - DIDIER CARRIÉ, TOULOUSE - BERNARD DE BRUYNE, ALOST - BEL

- R_{micro} et MRR : nouvelles approches de la microcirculation coronaire *BERNARD DE BRUYNE, ALOST - BEL*
- Stents bioactifs : 10 années de données cliniques robustes *NICOLAS MENEVEAU, BESANÇON*
- Vidéotransmission *FRÉDÉRIC BOUISSET ET THIBAUT LHERMUSIER, TOULOUSE*

17H30 FLASH D'ACTUALITÉ : FERMETURE DE L'AURICULE GAUCHE (LIVE-IN-THE-BOX)

MATTHIEU BESUTTI ET NICOLAS MENEVEAU, BESANÇON

17H45 PRÉSENTATION DE CAS CLINIQUES

MODÉRATEURS : FAOUZI ADDAD, ARIANA - TUN - FARZIN BEYGUI, CAEN - NICOLAS BOUDOU, BORDEAUX
NICOLAS MOUSSALEM, PARIS

- Infarctus du myocarde allergique ? Syndrome de Kounis *ANTHONY MATTA, TOULOUSE*
- TAVI transfémoral assisté par lithotripsie intravasculaire chez un patient présentant des calcifications iliaques *THIBAUT PAMART, LILLE*
- On ne badine pas avec la technique ! *SARAH MAULER-WITTEW, GENÈVE - SUI*

12H30 ANGIOPLASTIE CORONAIRE CHEZ LE PATIENT SOUS AOD DÉJEUNER-DÉBAT

Avec le soutien institutionnel de BOEHRINGER INGELHEIM

MODÉRATEURS : FARZIN BEYGUI, CAEN - NICOLAS MENEVEAU, BESANÇON

- Ce que je fais en cas d'urgence
- Ce que je fais en situation programmée

*PIERRE DEHARO, MARSEILLE
OLIVIER MOREL, STRASBOURG*



08H30 OPTIMISATION DE L'ANGIOPLASTIE CORONAIRE

Programme proposé par le Club francophone de physiologie et d'imagerie endocoronaire
Avec le soutien institutionnel d'ABBOTT

MODÉRATEURS : DIDIER CARRIÉ, TOULOUSE - OLIVIER MULLER, LAUSANNE - SUI - CHRISTOPHE POUILLOT, SAINTE CLOTILDE - REU

Introduction

CHRISTOPHE POUILLOT, SAINTE-CLOTILDE - REU

Optimisation fonctionnelle :

- FFR et revascularisation du pluritronculaire en post infarctus : où en est-on ? OLIVIER MULLER, LAUSANNE - SUI
- Bénéfices de la revascularisation guidée par FFR dans l'angor stable JULIEN ADJEDI, SAINT-LAURENT DU VAR
- Angor en l'absence de sténose épicaudique : l'indispensable étude de la microcirculation

GILLES BARONNE, GRENOBLE

BERNARD DE BRUYNE, ALOST - BEL

- Live-in-the-box
- Discussion

Optimisation anatomique :

- Critères OCT d'optimisation de l'angioplastie
- Lésions complexes : le choix des armes guidé par l'OCT

NICOLAS AMABILE, PARIS

GÉRAUD SOUTEYRAND, CLERMONT-FERRAND ET BENOIT LATTUCA, NÎMES

MARION CHATOT ET NICOLAS MENEVEAU, BESANÇON

- Live-in-the-box
- Discussion

Conclusion

DIDIER CARRIÉ, TOULOUSE

☕ 10h30 - 11h00 • Pause café dans l'exposition et visite des posters

11H00 CONFÉRENCE JACQUES PUEL

MODÉRATEURS : PAUL BARRAGAN, OLLIOULES - CÉDRIC DELHAYE, LILLE

- Le traitement percutané de la valve mitrale : 30 ans de passion !

ALEC VAHANIAN, PARIS

11H30 PRISE EN CHARGE DU PATIENT DIABÉTIQUE

Avec le soutien institutionnel d'ALVIMEDICA - Vidéotransmission en direct du CHU de Besançon

MODÉRATEURS : PAUL BARRAGAN, OLLIOULES - DIDIER CARRIÉ, TOULOUSE - JEAN-PHILIPPE SIMON, ESSEY-LÈS-NANCY

- Vidéotransmission : La revascularisation du diabétique pluritronculaire

ROMAIN CHOPARD ET NICOLAS MENEVEAU, BESANÇON

- Nouveautés chez le patient diabétique coronarien

FRÉDÉRIC BOUISSET, TOULOUSE

🕒 12h30 - 13h30 • Pause déjeuner dans l'exposition et visite des posters

13H30 RECOMMANDATIONS ESC 2021 VALVULOPATHIES : L'ESSENTIEL

MODÉRATEURS : CÉDRIC DELHAYE, LILLE - LAURENT DROGOU, NICE - RENÉ KONING, ROUEN - CHARLOTTE TROUILLET, METZ

STÉPHANE NOBLE, GENÈVE - SUI

13H45 TRAITEMENT PERCUTANÉ DES VALVULOPATHIES : REPOUSSONS LES LIMITES !

MODÉRATEURS : CÉDRIC DELHAYE, LILLE - LAURENT DROGOU, NICE - RENÉ KONING, ROUEN - STÉPHANE NOBLE, GENÈVE - SUI
CHARLOTTE TROUILLET, METZ

- Un programme TAVI 100% percutané, c'est possible !
- Tricuspid / Bicuspid : peu importe, TAVI !
- TAVI dégénéré : reTAVI... non, chirurgie !
- Identification du candidat optimal au Mitraclip

OLÉ DE BACKER, COPENHAGUE - DAN

FLAVIEN VINCENT, LILLE

EMMANUEL LANSAC, PARIS

MARCO ZIMARINO, CHIETI - ITA

14H45 ANGIOPLASTIES COMPLEXES : POURQUOI MISER SUR L'INNOVATION ET L'ÉDUCATION ?

Avec le soutien institutionnel de TERUMO - Vidéotransmission en direct du CHU de Besançon

MODÉRATEURS : ALEXANDRE AVRAN, ESSEY-LÈS-NANCY - LAURENT DROGOUL, NICE - ANTOINE PY, AMIENS
BERNARD KARSENTY, BORDEAUX

- Terumo, 100 ans d'aventure médicale *NORI KUNIMOTO, CEO TERUMO EMEA*
- Intérêt des simulateurs en cardiologie interventionnelle *NICOLAS LHOEST, STRASBOURG*
- Vidéotransmission : occlusion chronique *MARION CHATOT, BESANÇON - NICOLAS BOUDOU, BORDEAUX*

15H30 LE REDUCER™, UN TRAITEMENT PERCUTANÉ DE L'ANGOR RÉFRACTAIRE

Avec le soutien institutionnel de NEOVASC

MODÉRATEURS : DIDIER CARRIÉ, TOULOUSE - CÉDRIC DELHAYE, LILLE

- Données cliniques *STEFAN VERHEYE, ANVERS - BEL*
- Live-in-the-box *CÉDRIC DELHAYE, LILLE*

 16h15 - 16h30 • Pause café dans l'exposition et visite des posters

16H30 OPTIMISATION DU TAVI. GESTION DES BIFURCATIONS

Avec le soutien institutionnel de MEDTRONIC

MODÉRATEURS : FARZIN BEYGUI, CAEN - LAURENT DROGOUL, NICE

1^{ère} partie TAVI : Optimisation du TAVI

- Comment optimiser le résultat de mon TAVI avec Evolut™ ? *MATTHIEU GODIN, ROUEN*
- Comment réussir mon angioplastie à travers une prothèse Evolut™ ? *CHRISTOPHE SAINT-ÉTIENNE, TOURS*
- Discussion

2^{ème} partie CORONAIRE : Comment traiter les 3 types de bifurcations ?

- Bifurcation 1.0.1 *FRÉDÉRIC BOUISSET, TOULOUSE*
- Bifurcation 1.1.0 *BENJAMIN HONTON, TOULOUSE*
- Bifurcation 1.1.1 *VINCENT AUFFRET, RENNES*
- Discussion

17H30 PRÉSENTATION DE CAS CLINIQUES

MODÉRATEURS : PAUL BARRAGAN, OLLIOULES - MOHAMED SAADAOU, CASABLANCA - MAR - GEORGIOS SIDERIS, PARIS

- Alcoolisation d'une 1^{ère} septale naissant d'une branche diagonale - complication coronaire *RONAN CANITROT, TOULOUSE*
- Lésions fémorales superficielles calcifiées *FRANÇOIS BRESOLES, AVIGNON*
- Quand la graisse sauve le cœur ! *SAMI ASSI, MONTLUÇON*

18H00 REMISE DES PRIX**12H30 ATELIER : OCCLUSION CHRONIQUE : DU SIMULATEUR À LA PRATIQUE**

MODÉRATEURS : MAX AMOR, NANCY - ALEXANDRE AVRAN, ESSEY-LÈS-NANCY - ERWAN BRESSOLLETTE, NANTES

LAURENT DROGOUL, NICE

1. Manipulation des guides et des microcathéters
 - Banc d'essai Terumo *ALEXANDRE AVRAN, ESSEY-LÈS-NANCY*
 - Banc d'essai Asahi *NICOLAS LHOEST, STRASBOURG*
2. Mise en situation pratique *LAURENT DROGOUL, NICE*
3. Gestion d'une perforation : mise en place de coils
 - Banc d'essai Terumo *THOMAS HOVASSE, MASSY*
 - JULIEN LEMOINE, ESSEY LÈS NANCY*

08H30 DERNIÈRES AVANCÉES SUR LES LÉSIONS CALCIFIÉES

Séance commune avec le CNCH - Vidéotransmission en direct du Centre Cardio-thoracique de Monaco

Modérateurs : FRANCK ALBERT, CHARTRES - CÉDRIC DELHAYE, LILLE - PATRICK DUPOUY, ANTONY

GÉRALDINE GIBAULT-GENTY, VERSAILLES

- Lithotripsie
- Athérectomie orbitale. Cas clinique

BENJAMIN HONTON, TOULOUSE

JACQUES MONSÉGU, GRENOBLE

☕ 10h00 - 10h30 • Pause café dans l'exposition et visite des posters

10H30 LE FUTUR DE LA FFR EST-IL INVASIF ?

Séance commune avec le GACI - Vidéotransmission en direct du Centre Cardio-thoracique de Monaco

Modérateurs : HAKIM BENAMER, SURESNES - NICOLAS MENEVEAU, BESANÇON - ALAIN TAVILDARI, AIX-EN-PROVENCE

ASHOK TIROUVANZIAM, NANTES

- Reste-t-il une place à la pression endocoronaire et à l'imagerie (FFR/iFR) invasive en 2021 ?

BRAHIM HARBAOUI, LYON

- QFR : pour remplacer la FFR ?

JULIEN ADJEDJ, SAINT-LAURENT DU VAR

- FFR-CT : pour faire moins de coronarographie ?

PATRICK DUPOUY, ANTONY

- Une prise en charge intégrée grâce à la pression endocoronaire et l'imagerie

ERIC VAN BELLE, LILLE

12H00 CLÔTURE DU CONGRÈS**ATELIER DEMONSTRATION DANS L'ESPACE EXPOSITION**

Venez découvrir les techniques d'athérectomie rotationnelle dans un environnement d'un réalisme stupéfiant, en assistant à l'Atelier de démonstration Rotapro™ sur simulateur Heartroid®.

Ce modèle anatomique dédié à la formation vous permettra de reproduire les gestes à adopter pour traiter des lésions calcifiées.

Vous pouvez consulter l'équipe de Boston Scientific pour en savoir plus sur cet Atelier « à cœur battant ».



MERCREDI 13 OCTOBRE 2021 : 12H30 À 18H30

JEUDI 14 OCTOBRE 2021 : 10H00 À 12H15 - 13H45 À 18H30

SÉANCES PARAMÉDICALES

MERCREDI 13 OCTOBRE 2021

10H00 SÉANCES COMMUNES AVEC LES MÉDECINS

Salon WAGRAM

☞ 12h30 - 13h30 • Pause déjeuner et visite de l'exposition

13H30
15H00

SÉANCE PARAMÉDICALE – 1^{ÈRE} PARTIE - PATIENTS ET LÉSIONS DIFFICILES Salon COURCELLES

Modérateurs : JÉRÉMY BESSE, BORDEAUX – KARINE COMBE, VALENCE – CHRYSTEL LEPERCHOIS-JACQUEY, NIMES

- Comment obtenir le consentement du patient selon le degré d'urgence ?

ELODIE DELELO ET JULIE HEMART, NIMES

- Traitement des lésions calcifiées : trucs et astuces

THIERRY CORCOS, PARIS

- Gestion des complications en salle de cathétérisme

CLAIRE BOURGEOIS ET LAURA BENHAIM, SAINT-LAURENT DU VAR

JEUDI 14 OCTOBRE 2021

08H30 SÉANCES COMMUNES AVEC LES MÉDECINS

Salon WAGRAM

☞ 13h00 - 14h00 • Pause déjeuner et visite de l'exposition

14H00
15H30

SÉANCE PARAMÉDICALE – 2^{ÈME} PARTIE - CARDIOLOGIE INTERVENTIONNELLE
DU FUTUR Salon COURCELLES

Modérateurs : JÉRÉMY BESSE, BORDEAUX – KARINE COMBE, VALENCE – CHRYSTEL LEPERCHOIS-JACQUEY, NIMES

- Réalité virtuelle, musicothérapie et hypnose
- Techniques diagnostiques endocoronaires
- Salon radial

PERRINE BRACCOU ET LISETTE SARTRE, VALENCE

GEORGIOS SIDERIS ET CLÉLIE DEFFORGE, PARIS

ASHOK TIROUVANZIAM ET MANON AUGER, NANTES

VENDREDI 15 OCTOBRE 2021

08H30
10H00

SÉANCE PARAMÉDICALE – 3^{ÈME} PARTIE - SÉANCE STRUCTURELLE Salon COURCELLES

Modérateurs : JÉRÉMY BESSE, BORDEAUX – KARINE COMBE, VALENCE – CHRYSTEL LEPERCHOIS-JACQUEY, NIMES

- La prise en charge de courte durée des patients bénéficiant de TAVI

OLIVIER LAFON ET MARIE PINOTEAU, BORDEAUX

- Fermeture des FOP et CIA

JÉRÉMIE ABTAN ET EDDY JOUVE, PARIS

- Les exclusions d'auricule et les Mitraclips

SAÏD GHOSTINE ET LUCIE DELMAS, PARIS

INDEX DES ADRESSES DES PARTENAIRES

ABBOTT

Immeuble Florence
3 place Gustave Eiffel
BP 60213
94518 Rungis Cedex
www.abbott.fr

Stand n°13

ALVIMEDICA

Immeuble Neos
14 avenue de l'Europe
77144 Montevrain
www.alvimedica.com

Stand n°11

ASAHİ INTECC FRANCE

23 avenue Marceau
75116 Paris
<http://www.asahi-intecc.co.jp/en/>

Stand n°07

B. BRAUN

204 avenue du Maréchal Juin
92660 Boulogne-Billancourt
www.bbraun.fr

Stand n°04

BAYLIS MEDICAL COMPANY INC.

2775 Matheson Blvd.
East Mississauga, ON, CA L4W 4P7
www.baylismedical.com

Stand n°02

BIOSENSORS

88 ter avenue Général Leclerc
92100 Boulogne-Billancourt
www.biosensors.com

Stand n°09

BIOTRONIK

Parc d'Affaires Silic
2 rue Nicolas Ledoux
BP 70231
94528 Rungis
www.biotronik.com

Stand n°10

BOSTON SCIENTIFIC

Parc du Val Saint Quentin
CS 20205
78961 Saint-Quentin-en-Yvelines
www.bostonscientific.com

Stand n°03

CORDIAM

13-15 rue des Sablons
75116 Paris
<https://e-cordiam.fr>

Emplacement n°16

EDITIONS FRISON ROCHE Emplacement n°17

68 rue de Meaux,
75019 Paris
www.editions-frison-roche.com

EDWARDS LIFESCIENCES

Immeuble Gershwin
1 rue Arnold Schoenberg
78280 Guyancourt
www.edwards.com

Stand n°05

HEXACATH

4 passage Saint-Antoine
92500 Rueil-Malmaison
<http://hexacath.fr>

Stand n°01

HYPNOVR

11 rue de l'Académie
67000 Strasbourg
www.hypnovr.io

Stand n°04

MEDIREPORT

5 rue Pelloutier
77183 Croissy Beaubourg
www.medireport.fr

Stand n°06

MEDTRONIC

27 quai Alphonse Le Gallo
CS 31000
92513 Boulogne-Billancourt Cedex
www.medtronic.com

Stand n°14

TERUMO

Bâtiment Renaissance
3 rond-point des Saules
78280 Guyancourt
www.terumomedical.com

Stand n°12

TRANSLUMINA FRANCE Emplacement n°15

7 avenue Jacques Cartier
77600 Bussy-Saint-Georges
www.translumina.com

W.L. GORE

Bercy International
8, Place des Vins de France
75012 Paris
www.gore.com

Stand n°08



PLAN DE L'EXPOSITION



NOUS REMERCIONS NOS PARTENAIRES



INFORMATIONS GÉNÉRALES

ORGANISATION LOGISTIQUE & INSCRIPTIONS

OVERCOME : 13-15, rue des Sablons - 75116 Paris, France

Tél. : +33 (0)1 40 88 97 97 - Fax : +33 (0)1 43 59 76 07 - E-mail : cfcf@overcome.fr

SECRETARIAT SCIENTIFIQUE

Thierry CORCOS - Hôpital Américain de Paris - E-mail : cfcf@overcome.fr

LIEU DU CONGRÈS

LE MÉRIDIEEN ETOILE

81 Boulevard Gouvion Saint-Cyr - 75017 Paris

INSCRIPTION

	Sur place
CONGRESSISTES	850 €
INTERNES - ÉTUDIANT(E)S*	380 €
INFIRMIÈR(E)S - TECHNICIEN(NE)S*	360 €
PHARMACIENS	680 €

*Joindre impérativement une attestation ou un justificatif de statut

Je m'abonne à la revue Cordiam (pour un an) au tarif préférentiel de 27,50 € et je bénéficie de 5 % de réduction sur les frais d'inscription du congrès

Date limite d'envoi des inscriptions : le 8 octobre 2021. Après cette date, les inscriptions se feront sur place.

Conditions d'annulation : toute annulation doit se faire impérativement par écrit. Jusqu'au 10 septembre 2021, votre inscription vous sera remboursée moyennant une retenue de 60 €. Au-delà de cette date, aucun remboursement ne sera possible.

Les frais d'inscription incluent : l'accès aux sessions scientifiques et à l'exposition, les documents du congrès, les déjeuners des 13 et 14 octobre 2021 ainsi que les pauses café.

EXPOSITION

Une exposition de firmes pharmaceutiques et de matériel médical sera située à côté des salles de conférences.

HÉBERGEMENT

Des chambres ont été réservées pour les participants sur le lieu du congrès à des tarifs préférentiels.

Information ou réservation :

OVERCOME : Tél. : +33 (0)1 41 92 01 20 - E-mail : housingcfcf@overcome.fr

TRANSPORT



XXIII^e Congrès Francophone de Cardiologie Interventionnelle

N° d'agrément pour tarifs congrès Air France : 37393AF

Validité du 06/10/2021 au 22/10/2021

Réservation sur le site : <http://globalmeetings.airfranceklm.com> ou en agence agréée Air France.

Une réduction jusqu'à 45 % sur le plein tarif en classe économique aller-retour (soumis à conditions) sur présentation du programme. Pour obtenir votre billet électronique, consultez le site du congrès, www.congres-cfcf.com ou contactez le 3654 (0,34 s/mn). Sur le réseau Air France Métropole, réduction enregistrée sur GGAIIRAFGLOBALMEETINGS et sur le réseau Air France International, enregistrée sur GGAIIRAFEVENTNEGO.

DES SOLUTIONS RADIALES AVANCÉES

RADIAL 360



**RAIN Sheath™ Introduceur
Transradial Hydrophile à Paroi Fine**



**RAILWAY™
Système d'Accès Sans Gaine**



**INFINITI™
Cathéters Diagnostiques**



**SUPER TORQUE™ Plus
Cathéters Diagnostiques**



**ADROIT™
Cathéters Guides**



**VISTA BRITE TIP™
Cathéters Guides**

Le système d'accès sans gaine RAILWAY est indiqué pour les procédures artérielles radiales nécessitant l'introduction de dispositifs intravasculaires par voie percutanée. Les cathéters angiographiques SUPER TORQUE PLUS et INFINITI sont indiqués pour l'administration de produit de contraste radio-opaque à des sites choisis du système vasculaire. Les cathéters guides VISTA BRITE TIP et ADROIT sont conçus pour l'introduction intravasculaire des dispositifs d'intervention et de diagnostic dans le système vasculaire coronaire ou périphérique. Le kit de gaine d'introduction de cathéter RAIN Sheath est recommandé pour faciliter la mise en place d'un cathéter dans une artère radiale à travers la peau. Avant utilisation, prendre connaissance des « Notices d'utilisation » jointes à chaque produit pour connaître les indications, les contre-indications, les effets secondaires, l'utilisation recommandée, les mises en garde et les précautions. Dans un souci de constante amélioration de ses produits, Cordis se réserve le droit de modifier leurs caractéristiques sans préavis. RAIN Sheath et RAILWAY, dispositifs médicaux de classe IIa (BSI 2797); SUPER TORQUE PLUS, INFINITI, VISTA BRITE TIP et ADROIT, dispositifs médicaux de classe III (BSI 2797); Mandataire Européen : Cordis Cashel (Irlande). Les dispositifs sont pris en charge par l'assurance maladie au travers des Groupes Homogènes de Séjour. Document réservé à l'utilisation des professionnels de santé. 100548734-2. 09/2021.

©2021 Cordis. Tous droits réservés. CORDIS, le LOGO Cordis, RAIN Sheath, INFINITI, SUPER TORQUE, RAILWAY, ADROIT et VISTA BRITE TIP sont des marques déposées de Cordis et peuvent être enregistrées aux États-Unis et / ou dans d'autres pays. CORDIS FRANCE SAS, 44 rue Fortuny, 75017 Paris. RCS Paris 899 062 996.

Cordis™

19 - 21
OCTOBRE | 2022

XXIV^È CONGRÈS FRANCOPHONE
DE CARDIOLOGIE INTERVENTIONNELLE

CFCI PARIS

HÔTEL MÉRIDIEN ÉTOILE

COMITÉ D'ORGANISATION

Thierry CORCOS, Paris
Alexandre AVRAN, Essey-lès-Nancy
Paul BARRAGAN, Ollioules
Farzin BEYGUI, Caen
Nicolas BOUDOU, Bordeaux
Didier CARRIÉ, Toulouse
Cédric DELHAYE, Lille
Laurent DROGOUL, Nice
Nicolas MENEVEAU, Besançon



SAVE
THE
DATE

www.congres-cfci.com



Avec la participation du

GACI